



سازمان تامین اجتماعی  
معاونت درمان سازمان تامین اجتماعی

ضوابط و دستورالعمل های رسیدگی به

صورتحساب

دستگاه خون و لطف

# اداره کل درمان غیر مستقیم

تابستان ۱۴۰۰

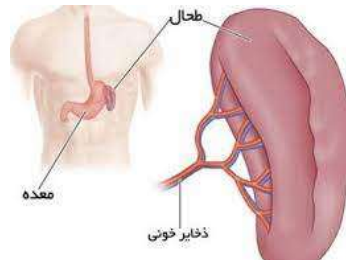
## فهرست مطالب

|   |       |                               |
|---|-------|-------------------------------|
| ۳ | ..... | آناتومی دستگاه خون و لنف      |
| ۴ | ..... | تعریف مفاهیم و واژه‌های کلیدی |
| ۴ | ..... | طحال                          |
| ۵ | ..... | عقد‌ها و مجاری لنفاوی         |
| ۵ | ..... | مدیاستن و دیافراگم            |
| ۶ | ..... | اصطلاحات                      |

## آناتومی دستگاه خون و لنف

### طحال Spleen

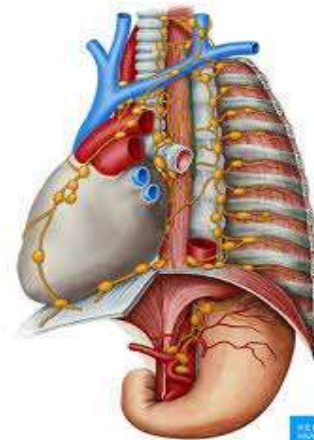
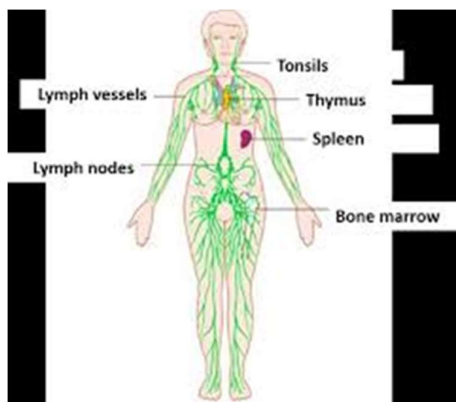
اندامی که زیر دنده‌ها در طرف چپ شکم قرار گرفته است.



### سیستم لنفاوی Lymphatic system

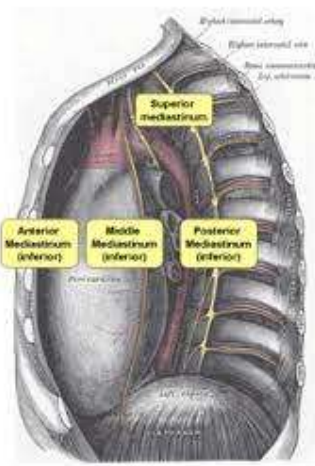
از رگ‌های لنفاوی تشکیل شده، که مشابه رگ‌ها و مویرگ‌های سیستم گردش خون هستند. لوزه‌ها، طحال و تیموس بخشی از سیستم لنفاوی را تشکیل می‌دهند.

مجرای توراسیک Thoracic duct: این مجرا لنف را از اندام‌های تحتانی و نیمه چپ تنه جمع کرده، از سطح قدامی ستون مهره‌ها به بالا صعود کرده و به Subclavian vein می‌ریزد



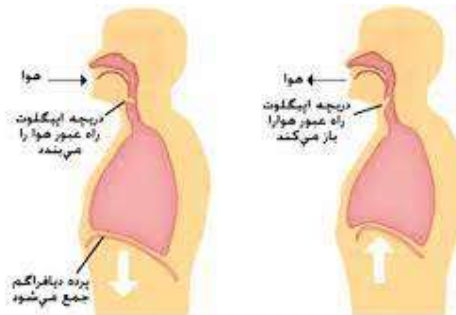
### مدیاستن Mediastinum

حفره مرکزی قفسه سینه که از جلو به استخوان جناغ سینه، از پشت به ستون مهره‌ها و از دو طرف توسط شش‌ها محدود شده است



## دیافراگم Diaphragm

پرده‌ای از عضله مخطط (ارادی) بدن که به دنده‌های انتهایی و مهره‌ها می‌چسبد و قفسه سینه را از محوطه شکم جدا می‌کند.



## تعریف مفاهیم و واژه‌های کلیدی

### طحال

**اسپلنکتومی Splenectomy:** جراحی که طی آن، کل یا بخشی از طحال خارج می‌شود.

اسپلنکتومی لاپاراسکوپی: جراح با ایجاد چهار برش در شکم، یک لوله مجهز به دوربین را از طریق یکی از برش‌ها وارد شکم کرده و طحال را به کمک ابزارهای جراحی که از طریق سه برش دیگر وارد شکم شده‌اند برمی‌دارد.

اسپلنکتومی باز: جراح با ایجاد برشی در وسط شکم، طحال را خارج می‌کند.

**اسپلنوپورتوگرافی Splenoportography:** روش تشخیصی رادیولوژی جهت بررسی طحال و ورید پورت با استفاده از ماده حاجب را گویند.

استخوان دارای دو بخش مایع و جامد است. در **بیوپسی مغز استخوان** Bone marrow biopsy پزشک از یک سوزن برای برداشتن نمونه از قسمت جامد استخوان استفاده می‌کند. در **آسپیراسیون مغز استخوان** Bone marrow aspiration از سوزن برای برداشتن نمونه از قسمت مایع استخوان استفاده می‌کند.



### عقددها و مجاری لنفاوی

**لنفانژیوتومی** Lymphangiomy: ایجاد برش روی عروق لنفاوی را گویند.

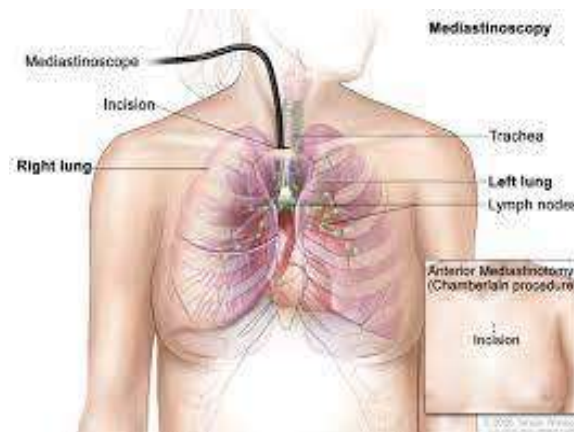
**لنفادنکتومی** Lymphadenectomy: جراحی که طی آن، یک یا چند گروه از غدد لنفاوی خارج می‌شود.

complete lymphadenectomy: جراحی که طی آن، لymph nodes و مجاری لنفاوی یک ناحیه کاملاً خارج می‌شود.

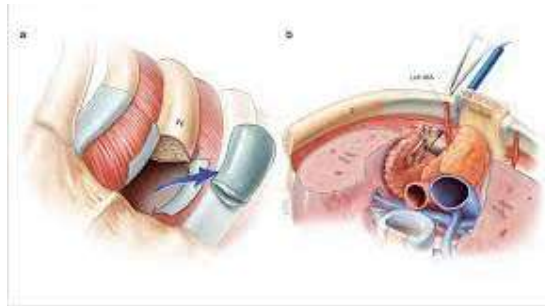
modified or limited lymphadenectomy: جراحی که طی آن، لymph nodes نزدیک به منشأ کانسر خارج می‌شود.

### مدیاستن و دیافراگم

**مدیاستینوسکوپی** Mediastinoscopy: پزشک برش کوچکی در جلو گردن ایجاد نموده، آندوسکوپ را به پشت استخوان جناغ سینه فرستاده و ناحیه را بررسی و نمونه‌برداری می‌کند.



مدیاستینوتومی **Mediastinotomy**: پزشک برشی را بین دنده‌های دو و سه سمت چپ قفسه سینه ایجاد نموده (در مجاورت جناغ)، و به این وسیله از غدد لنفاوی که در روش مدیاستینوکوپي قابل دسترس نیستند نمونه‌برداری را انجام می‌دهد.

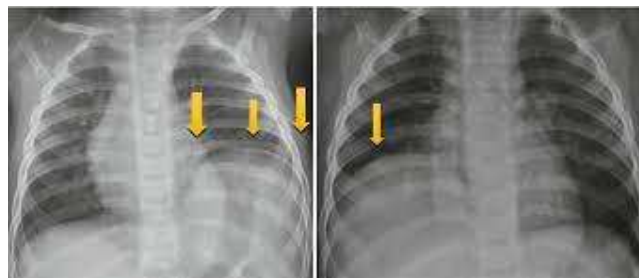


کانولاسیون مجرای توراسیک **Thoracic duct cannulation**: روشی که جهت بررسی سیستم لنفاوی استفاده می‌شود.

## اصطلاحات

اکسیزیون **Excision**: برداشتن قسمتی یا کل بافت طی جراحی را گویند.

اوانتراسیون دیافراگم **Diaphragm eventration**: دیافراگم خارج از محل طبیعی خود قرار دارد.



بیوپسی **Biopsy**: برداشتن نمونه از بافت را گویند.

پروستاتکتومی **Prostatectomy**: جراحی که طی آن، کل یا بخشی از پروستات خارج شود.

پیلوروپلاستی **Pyloroplasty**: جراحی که طی آن، ترمیم پیلور انجام می‌شود.

درناژ **Drainage**: به معنای تخلیه کردن محتویات یک ناحیه است.

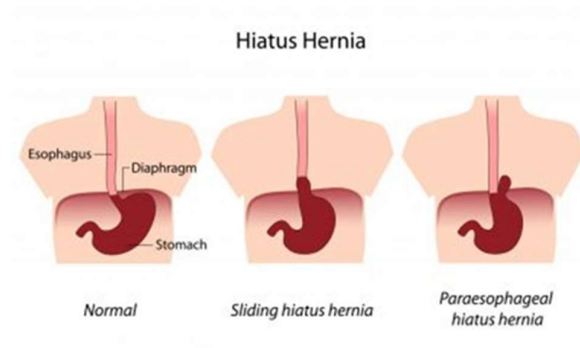
**Dissection**: در طی جراحی، قسمتی از یک بافت یا ارگان جدا می‌شود.

**Radical neck dissection**: در طی جراحی، تمام بافت یک طرف گردن از مندیبل تا کلایکول خارج می‌شود.

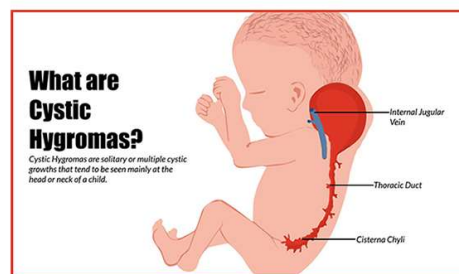
رزکسیون **Resection**: برداشتن قسمتی یا کل بافت را گویند.

فوندوپلاستی fundoplasty: جراحی که طی آن، از فوندوس معده برای تقویت اسفنگتر تحتانی مری استفاده می‌شود.

فتق هیاتال یا فتق دیافراگم hiatal hernia: بخشی از معده از دیافراگم به سمت بالای قفسه سینه حرکت کند.



کیستیک هیگروما cystic hygroma: توده‌ای که در سمت چپ گردن، در زاویه اتصال با جناق سینه دیده می‌شود، در سمت راست نیز قابل رؤیت است..



گاستروپلاستی gastroplasty: جراحی روی معده، که جهت کاهش سایز آن یا ترمیم نقص معده انجام می‌شود.

واگوتومی vagotomy: جراحی که طی آن، قسمتی از عصب واگ خارج می‌شود.