



سازمان تامین اجتماعی

معاونت درمان سازمان تامین اجتماعی

ضوابط و دستورالعمل های رسیدگی به

صورتحساب

دستگاه عدد درون ریز

# اداره کل درمان غیر مستقیم

تابستان ۱۴۰۰

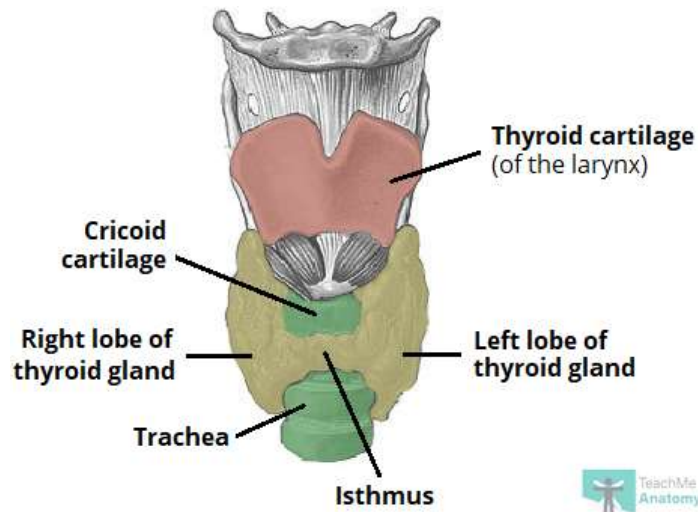
## فهرست مطالب

۳	.....	آناتومی غدد درون ریز
۴	.....	تعریف مفاهیم و واژه‌های کلیدی
۴	.....	غده تیروئید
۵	.....	پاراتیروئید، تیموس، غدد فوق کلیوی و جسم کاروتید
۶	.....	اصطلاحات

## آناتومی غدد درون ریز

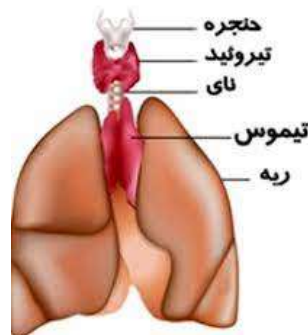
### تیروئید Thyroid

ساختار پروانه‌ای شکل در جلوی گردن و حنجره و زیر غضروف سیب آدم قرار دارد. این غده دارای لوب راست و چپ است که توسط یک پل کوچک از بافت تیروئیدی به نام ایسموس isthmus به هم متصل می‌شوند.



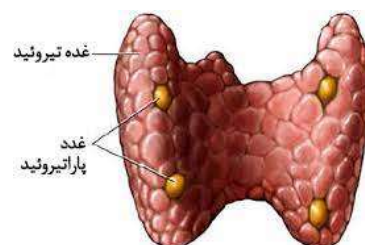
### تیموس Thymus

غده‌ای هرمی شکل که در قسمت پشت و بالای استخوان استرنوم قرار گرفته است.



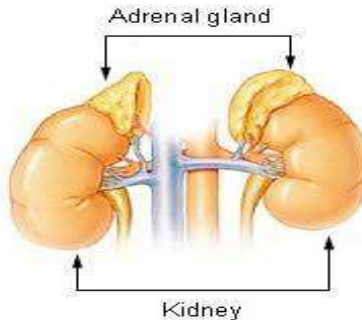
### پاراتیروئید Parathyroid

در بدن انسان چهار غده، به نام پاراتیروئید که هر یک به اندازه یک لوبیا بوده و در ناحیه گردن و پشت غده تیروئید قرار گرفته‌اند.



## آدرنال Adrenal

غدد مثلی شکل که بر روی کلیه‌ها قرار دارند.



## جسم کاروتید Carotid body

از سلولهای گیرنده شیمیایی با منشأ اکتودرم عصبی که پشت و داخل انشعاب سرخرگ کاروتید قرار دارد.

## تعریف مفاهیم و واژه‌های کلیدی

### غده تیروئید

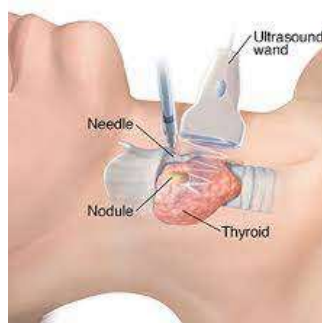
اکسپلور مدیاستن **mediastinal exploration**: در این تکنیک با ایجاد برش در ناحیه گریفوئید از mediastinoscope از Carlen's جهت بیوپسی یا برداشتن غده لنفاوی مدیاستن و بررسی مدیاستن استفاده می‌شود.

اتوترانسپلنت پاراتیروئید **parathyroid autotransplantation**: زمانی که در جریان تیروئیدکتومی بافت پاراتیروئید سهواً برداشته شده و یا عروق آن آسیب ببینند، طی این جراحی غده پاراتیروئید در محل مناسبی قرار می‌گیرد.

اکسیزیون کیست یا سینوس مجرای تیروگلووسال **Sistrunk procedure**: با برش در سطح استخوان هیوئید کیست و مجرای اصلی آن (که گاهی تا کف زبان کشیده می‌شود) خارج می‌شود.

استرنوتومی **Sternotomy**: جراحی که طی آن، شکاف در امتداد استخوان جناغ سینه ایجاد می‌شود.

بیوپسی سوزنی یا آسپیراسیون کیست تیروئید **Fine needle aspiration**: با وارد کردن یک سوزن باریک به بافت تیروئید از آن نمونه گرفته می‌شود.



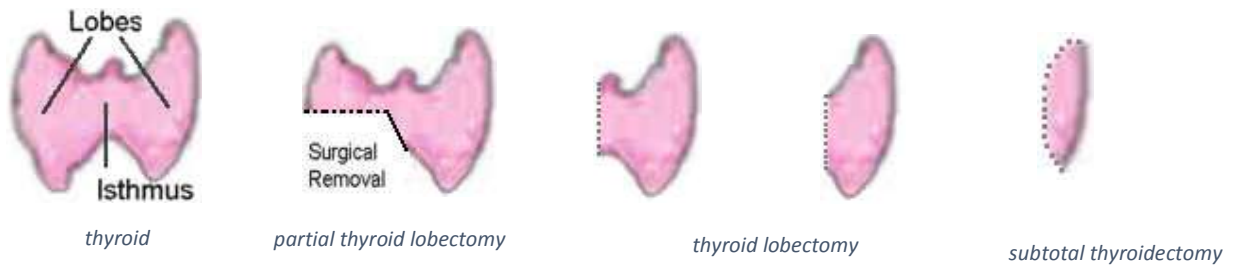
**لوبکتومی Thyroid lobectomy:** جراحی که طی آن یکی از لوب‌های تیروئید خارج می‌شود.

تیروئیدکتومی توتال Total thyroidectomy: جراحی که طی آن کل تیروئید خارج شود.

Subtotal thyroidectomy: جراحی که طی آن مقدار کمی از بافت تیروئید جهت تولید هورمون در بدن باقی می‌ماند.

همی تیروئیدکتومی hemithyroidectomy: جراحی که طی آن نیمی از بافت تیروئید خارج می‌شود.

Thyroid lobectomy or partial thyroidectomy: جراحی که طی آن قسمتی یا لوب تیروئید خارج می‌شود.



Completion thyroidectomy: زمانی که نتیجه پاتولوژی بافت تیروئید، پاپیلاری یا فولیکولار کارسینوما باشد طی جراحی لوب طرف مقابل خارج می‌شود.

Radical neck dissection: در طی جراحی، تمام بافت یک طرف گردن از مندیبل تا کلاویکول خارج می‌شود.

neck dissection: جراحی که طی آن بافت fibrofatty ناحیه گردن خارج می‌شود. در این جراحی عضله استرنوکلنوئیدوماستوئید، ورید ژوگولار داخلی و spinal accessory nerve برداشته می‌شود

Radical neck dissection: جراحی که طی آن زنجیره غدد لنفاوی در سمت لوب درگیر تیروئید خارج می‌شود.

### پاراتیروئید، تیموس، غدد فوق کلیوی و جسم کاروتید

پاراتیروئیدکتومی Parathyroidectomy: جراحی که طی آن غدد پاراتیروئید از بدن خارج می‌شود.

Thymectomy: جراحی که طی آن تیموس خارج می‌شود.

subtotal thymectomy: زمانی که قسمت اعظم تیموس خارج شده و بخش کوچکی از آن باقی می‌ماند.

total thymectomy: زمانی که کل تیموس و بافت چربی اطراف آن خارج شود.

complete thymectomy: زمانی که کل تیموس بدون بافت چربی اطرافش خارج شود.

آدرنالکتومی Adrenalectomy: جراحی که طی آن یک یا هر دو غده آدرنال خارج می‌شود.

partial or cortical-sparing or subtotal adrenalectomy: در جریان جراحی تومور آدرنال، تنها توده خارج شده و بقیه بافت آدرنال باقی می‌ماند.

## اصطلاحات

آدنوم تیروئید **Thyroid adenoma**: تومور خوش خیم غده تیروئید است.

انسیزیون **Incision**: برش جراحی را گویند.

اکسپلوراسیون **Exploration**: به معنای جستجو کردن در ناحیه‌ای از بدن است.

اکسیزیون **Excision**: برداشتن قسمتی یا کل بافت طی جراحی را گویند.

بیوپسی **Biopsy**: برداشتن نمونه از بافت را گویند

درناژ **Drainage**: به معنای تخلیه کردن محتویات یک ناحیه است.

**Dissection**: در طی جراحی، قسمتی از یک بافت یا ارگان جدا می‌شود.

کیست تیروئید **Thyroid cyst**: حفره‌هایی در غده تیروئید که به طور معمول از مایع پر شده‌اند.

کیست مجرای تیروگلووس **Thyroglossal duct cyst**: کیست خوش خیم و مادرزادی ناشی از اختلال در مسیر نزول تیروئید که در سنین کودکی و نوجوانی در فوقانی‌ترین قسمت گردن و بالای غده تیروئید ظاهر می‌شود.

