



اللَّهُمَّ صَلِّ عَلَى مُحَمَّدٍ



سازمان تأمین اجتماعی



# روش‌های کمک باروری (ART) Assisted Reproductive Techniques

**نرگس کیان‌پیشه – مژگان امیری**  
کارشناسان اداره بستری، خسارت متفرقه و تجهیزات پزشکی



# آنالیز اسپرم

مشاهدات ماکروسکوپیک: حجم، ویسکوزیته، Ph، مدت زمان مایع شدن (Liquefaction)  
مشاهدات میکروسکوپیک: چگالی اسپرمها (Sperm Count)، نحوه تحرک (motility assessment)، مورفولوژی، حیات (Vitality)

Semen parameter	Potential fertility classification		
	Infertile	Subfertile	Fertile
Concentration ( $10^6$ / mL)	<2.0	2.0-9.9	$\geq 10.0$
Motility (% progressive)	<10	10-29	$\geq 30$
Morphology (% normal)	$\leq 3$	$\leq 3$	$\geq 4$
Semen volume (mL)	<1.0	>6.0	1.0-6.0



# Semen Analysis

Patients	N (N = 15)	A (N = 13)	O (N = 7)	OA (N = 14)	P
Age (years)	34 ± 6	33 ± 6	37 ± 6	33 ± 7	0.413
Sexual abstinence (days)	4 ± 1	4 ± 2	2 ± 1	4 ± 2	0.258
Semen volume (mL)	4.07 ± 1.25	3.73 ± 1.09	2.24 ± 0.82	3.22 ± 1.77	<b>0.029</b>
Semen pH	7.90 ± 0.21	7.92 ± 0.24	8.11 ± 0.38	7.97 ± 0.31	0.380
Immature germ cells (x 10 <sup>6</sup> /mL)	2.36 ± 1.40	2.00 ± 2.30	0.71 ± 0.82	0.85 ± 0.80	<b>0.024</b>
Leukocytes in semen (x 10 <sup>6</sup> /mL)	0.16 ± 0.13	0.16 ± 0.26	0.61 ± 1.36	0.40 ± 0.57	0.316
Sperm concentration (x 10 <sup>6</sup> /mL)	67.60 ± 28.11	35.04 ± 15.80	14.11 ± 4.45	9.56 ± 4.69	<b>&lt;0.001</b>
Total sperm count (x 10 <sup>6</sup> )	268.92 ± 134.37	130.70 ± 63.74	32.47 ± 17.23	30.91 ± 21.57	<b>&lt;0.001</b>
Sperm motility (grade a+b) (%)	53.60 ± 6.51	21.53 ± 11.70	49.42 ± 8.69	17.78 ± 10.78	<b>&lt;0.001</b>
Sperm vitality (%)	76.40 ± 4.74	53.23 ± 18.58	70.00 ± 5.03	46.42 ± 16.49	<b>&lt;0.001</b>

N – normozoospermia; A – asthenozoospermia; O – oligozoospermia; OA – oligoasthenozoospermia



# آماده سازی اسپرم

(1) **تکنیک washing:** اضافه کردن محیط کشت و HSA به مایع منی و سپس با سانتریفوژ نمودن اسپرمها را از پلاسمای سیمن جدا شده و ته نشین می شوند.

(2) **تکنیک swim-up:** پس از شستشوی اسپرمها، مایع رسوب شده را در محیط انکوباتور در دمای 37 درجه به مدت 30 تا 45 دقیقه می گذارند تا اسپرمهای سالم و طبیعی با تحرک بیشتر خود را به سطح مایع (محیط کشت باقی مانده) برسانند سپس اسپرمهای به سطح آمده جدا می شوند. تعداد اسپرمهای تهیه شده نسبت به روش washing کمتر ولی کیفیت اسپرمها بهتر است.

(3) **تکنیک Density-gradient:** پس از شستشوی اسپرمها، مایع حاصل در محیط گرادینت قرار گرفته که موجب می گردد سلولها بر اساس دانسیته جدا و ته نشین می شوند ولی اسپرمهای متحرک و فعال در محیط گرادینت حرکت نموده و تشکیل توده نرم اسپرماتوزوئیدی می دهند که نسبت به روش swim-up محتوی تعداد بیشتری اسپرمهای بسیار فعال و با کیفیت بالاست.

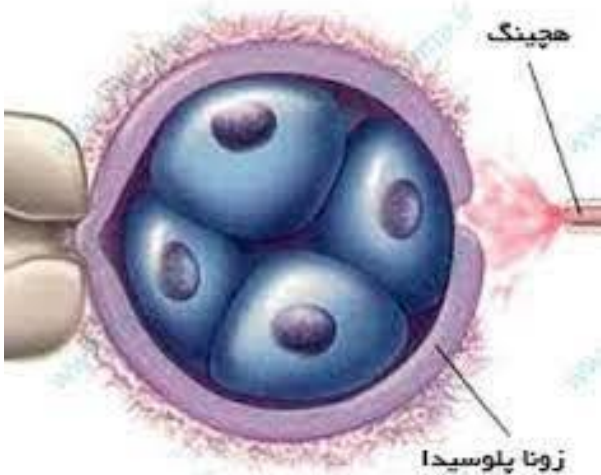




ادامه مطلب ...

# Hatching

با رشد جنین پوسته زونا پلوسیدا که به عنوان محافظ جنین عمل می کند به طور طبیعی پاره می شود به این عمل **هچینگ** گفته می شود که به لانه گزینی جنین کمک می کند گاهی به علل مختلف منجمله سن بالای مادر، بالا بودن سطح FSH، مواد شیمیایی بکار رفته در محیط کشت تخمک و جنین و BBB عمل هچینگ به خوبی صورت نمی گیرد و این کار توسط جنین شناس انجام می شود







ادامه مطلب ...

# تلقیح داخل رحمی اسپرم (IUI)

**تعریف:** یک روش درمانی کمک باروری است که طی آن اسپرم به داخل رحم تزریق می‌شود. این روش نسبت به سایر روش‌های درمانی کمک باروری کم‌تهاجمی‌تر بوده و هزینه کمتری نیز دارد.



مراحل انجام IUI

تولید تخمک‌ها با تجویز هورمون

تعیین زمان تخمک‌گذاری CD ساعت بعد از تجویز

شست‌و شوی اسپرم در محیط آزمایشگاه جهت مقاوم سازی اسپرم

تلقیح اسپرم تزریق اسپرم با استفاده از کاتتر به کاویته رحم

تست بارداری C هفته بعد از IUI



# لقاح خارج رحمی (IVF)

**تعریف:** لقاح در محیط مصنوعی آزمایشگاه یا IVF یک روش درمان کمک باروری است که در آن اسپرم و تخمک حاصل از پانکچر در آزمایشگاه در کنار یکدیگر قرار داده شده تا بطور **طبیعی** با هم ترکیب شوند. سپس **رویون** حاصل را به درون رحم منتقل می کنند.

**مراحل انجام IVF :**

**تولید تخمک:** هورمون تراپی

**تعیین زمان تخمک گذاری:** 36 ساعت بعد از تجویز HCG

**عمل تخمک گیری یا پانکچر:** تحت sedation با استفاده از سونوگرافی واژینال و سوزن واژینال، تخمک را از درون فولیکول خارج می کنند (بطور ما

**تهیه و جمع آوری اسپرم:** آماده سازی اسپرم

**لقاح:** به روش طبیعی در محیط آزمایشگاه

**عمل انتقال رویون:** تزریق رویون با استفاده از کاتتر به داخل

**تست بارداری:** 2 هفته بعد از IVF







ادامه مطلب ...

# میکرو اینجکشن یا ICSI

سازمان تأمین اجتماعی

**تعریف:** Intra Cytoplasmic Sperm Injection کاملاً مشابه IVF بوده و تنها تفاوت IVF و ICSI در نحوه لقاح یافتن تخمک است B در IVF اسپرم در معرض تخمک قرار داده می‌شود تا خودش وارد تخمک شود در حالی که در ICSI اسپرم با سوزن مخصوص به داخل تخمک وارد می‌شود





ادامه مطلب ...

# دستورالعمل خرید راهبردی خدمات ناباروری

**سن خانم:** تا 49 سال تمام

**پزشک معرفی کننده:** فلوشیپ نازایی، متخصص زنان دوره دیده، ارولوژیست

**دفعات تکرار:** حداکثر 3 بار در سال (شروع سال = زمان دریافت اولین خدمت یا تاریخ نشاندار کردن بیمار)، فواصل بین خدمات در هر سال مهم نیست.

**تعرفه قابل پرداخت:** للهویزیت و کای سرپایی

در مراکز دولتی = 90% تعرفه دولتی

در مراکز عمومی غیردولتی = 90% تعرفه عمومی غیردولتی

در مراکز خیریه و خصوصی = 70% تعرفه بخش مربوطه

**خدمات قابل پرداخت:**

IVF= Invitro Fertilization

IUI= Intrauterine Insemination

ICSI= Intracytoplasmic Sperm Injection

FET= Frozen Embryo Transfer



## موارد ابهام

**نحوه رسیدگی** | بصورت باز نه گلوبال به تفکیک اقدامات انجام شده با رعایت سقف تواتر ذکر شده برای هر خدمت

**تبصره بند 4 ماده 6** | در خصوص آن گروه از زوجین که در مراحل اول IVF و یا ICSI دارای جنین یا سلول تخم فریز شده می‌باشند پرداخت سیکل بعدی منوط به انجام FET می‌باشد.

**رحم اجاره ای و تخمک یا جنین اهدایی** | کلیه خدمات انجام شده بر روی زوج نابارور قابل محاسبه و پرداخت است. هزینه خدمات فوق به فرد دهنده که نابارور نیست پرداخت نمی‌گردد.

**تعیین جنسیت: 1** | حتما باید فرد نابارور باشد. 2 | خدمات ناباروری صرفاً پرداخت می‌گردد.

**اتباع:** از حقوقی استعلام شده است.

# خدمت IUI

ادامه مطلب ...



شرح کد توضیحات (ضوابط پرداخت)	کد ملی (Code)	تواتر در سیکل	خدمت	مرحله
بسته به نوع تخصص، تمام وقت و یا غیر تمام وقت جغرافیایی بودن کد مربوطه قابل محاسبه و گزارش می باشد.	۹۷۰۰۱۵	۲	ویزیت	۱. مرحله ارزیابی زوج
	۹۷۰۰۱۶			
	۹۷۰۰۳۰			
	۹۷۰۰۳۱			
آنالیز اسپرم با روش کروگی	۸۰۹۰۷۰	۱	آنالیز اسپرم	
آنالیز اسپرم حاصل از RE	۸۰۹۰۷۵			
کدهای ۸۰۹۰۷۰ و ۸۰۹۰۷۵ به صورت همزمان قابل محاسبه و گزارش نمی باشد.				
سونوگرافی رحم و تخمدان ها (ترانس واژینال)	۷۰۱۶۹۰	۱	سونوگرافی خانم	
رادیوگرافی هیستروسالپینگوگرافی	۷۰۰۳۷۵	۱	سالپینژیوگرافی	
لقاح داخل رحمی (IUI) شامل نمونه گیری اسپرم، مراحل آزمایشگاهی و تلقیح در صورتی که خدمت IUI به طور کامل در یک روز یا یک سیکل درمانی انجام شود، کد ۵۰۲۰۶۸ گزارش می شود، در صورتی که یکی یا چند یک از مراحل نمونه گیری، مراحل آزمایشگاهی و تلقیح انجام شود، می توان از ریز کدهای مربوطه، برای ارائه گزارش و پرداخت استفاده نمود.	۵۰۲۰۶۸	۱	خدمت IUI	۲. انجام خدمت IUI ریز کدهای IUI که در کد ۵۰۲۰۶۸ لحاظ شده است.
آماده سازی اسپرم با روش ساده	۸۰۹۰۴۵	۱		
آماده سازی اسپرم با روش کمپلکس (گرادینت)	۸۰۹۰۵۰			
کدهای ۸۰۹۰۴۵ و ۸۰۹۰۵۰ به صورت همزمان قابل محاسبه و گزارش نمی باشد.				
آنالیز اسپرم با روش کروگی	۸۰۹۰۷۰			
آنالیز اسپرم حاصل از RE	۸۰۹۰۷۵			
کدهای ۸۰۹۰۷۰ و ۸۰۹۰۷۵ به صورت همزمان قابل محاسبه و گزارش نمی باشد.				
بیوپسی سوزنی اپیدیدیم	۵۰۱۲۰۵			۱
آسپیراسیون سوزنی (FNA)؛ بدون هدایت رادیولوژیک	۱۰۰۰۰۵			
کدهای ۵۰۱۲۰۵ و ۱۰۰۰۰۵ به صورت همزمان قابل محاسبه و گزارش نمی باشد.				
تلقیح منی به روش مصنوعی؛ داخل سرویکس یا داخل رحم	۵۰۱۸۷۰			
بسته به نوع تخصص، تمام وقت و یا غیر تمام وقت جغرافیایی بودن کد مربوطه قابل محاسبه و گزارش می باشد.	۹۷۰۰۱۵	۱	ویزیت	۳. خدمات آزمایشگاهی و تصویربرداری پس از IUI
	۹۷۰۰۱۶			
	۹۷۰۰۳۰			
	۹۷۰۰۳۱			
اندازه گیری کمی Beta HCG در سرم/پلازما	۸۰۱۵۹۰	۲	Beta HCG	
سونوگرافی رحم و تخمدان ها (ترانس واژینال)	۷۰۱۶۹۰	۱	سونوگرافی ها	
سونوگرافی ترانس واژینال جستجوی حاملگی خارج رحم (EP)	۷۰۱۷۱۸	۱		
سونوگرافی بارداری ترانس واژینال	۷۰۱۷۱۶	۱		



ادامه مطلب ...

# خدمت IIA

سازمان تأمین اجتماعی

شرح کد توضیحات (ضوابط پرداخت)	کد ملی (Code)	تواتر در سیکل	خدمت	مرحله
بسته به نوع تخصص، تمام وقت و یا غیر تمام وقت جغرافیایی بودن کد مربوطه قابل محاسبه و گزارش می باشد.	۹۷۰۰۱۵ ۹۷۰۰۱۶ ۹۷۰۰۳۰ ۹۷۰۰۳۱	۲	ویزیت	۱. مرحله ارزیابی زوج
آنالیز اسپرم با روش کروگی آنالیز اسپرم حاصل از RE کدهای ۸۰۹۰۷۰ و ۸۰۹۰۷۵ به صورت همزمان قابل محاسبه و گزارش نمی باشد.	۸۰۹۰۷۰	۱	آنالیز اسپرم	
	۸۰۹۰۷۵			
سونوگرافی رحم و تخمدان ها (ترانس واژینال)	۷۰۱۶۹۰	۱	سونوگرافی خانم	
رادیوگرافی هیستروسالپینگوگرافی	۷۰۰۳۷۵	۱	سالپنژیو گرافی	



شرح کد توضیحات (ضوابط پرداخت)	کد ملی (Code)	تواتر در سیکل	خدمت	مرحله
لقاح داخل رحمی (IUI) شامل نمونه‌گیری اسپرم، مراحل آزمایشگاهی و تلقیح در صورتی که خدمت IUI به طور کامل در یک روز یا یک سیکل درمانی انجام شود، کد ۵۰۲۰۶۸ گزارش می‌شود، در صورتی که یکی یا چند یک از مراحل نمونه‌گیری، مراحل آزمایشگاهی و تلقیح انجام شود، می‌توان از ریز کدهای مربوطه، برای ارائه گزارش و پرداخت استفاده نمود.	۵۰۲۰۶۸	۱	خدمت IUI	۲.انجام خدمت IUI
آماده سازی اسپرم با روش ساده آماده سازی اسپرم با روش کمپلکس (گرادینت) کدهای ۸۰۹۰۴۵ و ۸۰۹۰۵۰ به صورت همزمان قابل محاسبه و گزارش نمی‌باشد.	۸۰۹۰۴۵	۱	ریز کدهای IUI که در کد ۵۰۲۰۶۸ لحاظ شده است.	
	۸۰۹۰۵۰			
آنالیز اسپرم با روش کروگی آنالیز اسپرم حاصل از RE کدهای ۸۰۹۰۷۰ و ۸۰۹۰۷۵ به صورت همزمان قابل محاسبه و گزارش نمی‌باشد.	۸۰۹۰۷۰			
	۸۰۹۰۷۵			
بیوپسی سوزنی اپیدیدیم آسپیراسیون سوزنی (FNA)؛ بدون هدایت رادیولوژیک کدهای ۵۰۱۲۰۵ و ۱۰۰۰۰۵ به صورت همزمان قابل محاسبه و گزارش نمی‌باشد.	۵۰۱۲۰۵			
	۱۰۰۰۰۵			
تلقیح منی به روش مصنوعی؛ داخل سرویکس یا داخل رحم	۵۰۱۸۷۰			





ادامه مطلب ...

# خدمت IUI

شرح کد توضیحات (ضوابط پرداخت)	کد ملی (Code)	تواتر در سیکل	خدمت	مرحله
بسته به نوع تخصص، تمام وقت و یا غیر تمام وقت جغرافیایی بودن کد مربوطه قابل محاسبه و گزارش می‌باشد.	۹۷۰۰۱۵ ۹۷۰۰۱۶ ۹۷۰۰۳۰ ۹۷۰۰۳۱	۱	ویزیت	۳. خدمات آزمایشگاه ی و تصویر بردار ی پس از IUI
اندازه‌گیری کمی Beta HCG در سرم/پلاسما	۸۰۱۵۹۰	۲	آزمایش Beta HCG	
سونوگرافی رحم و تخمدان ها (ترانس واژینال)	۷۰۱۶۹۰	۱	سونوگرافی ها	
سونوگرافی ترانس واژینال جستجوی حاملگی خارج رحم (EP)	۷۰۱۷۱۸	۱		
سونوگرافی بارداری ترانس واژینال	۷۰۱۷۱۶	۱		



ادامه مطلب ...

# خدمت IVF

سازمان تأمین اجتماعی

شرح کد توضیحات (ضوابط پرداخت)	کد ملی	تواتر در سیکل	خدمت	مرحله
بسته به نوع تخصص، تمام وقت و یا غیر تمام وقت جغرافیایی بودن کد مربوطه قابل محاسبه و گزارش می‌باشد.	۹۷۰۰۱۵	۲	ویزیت	۱. مرحله ارزیابی زوج
	۹۷۰۰۱۶			
آنالیز اسپرم با روش کروگی آنالیز اسپرم حاصل از RE کدهای ۸۰۹۰۷۰ و ۸۰۹۰۷۵ به صورت همزمان قابل محاسبه و گزارش نمی‌باشد.	۹۷۰۰۳۰	۱	آنالیز اسپرم	
	۹۷۰۰۳۱			
	۸۰۹۰۷۰			
سونوگرافی رحم و تخمدان ها (ترانس واژینال)	۷۰۱۶۹۰	۱	سونوگرافی خانم	
پزشکان فوق تخصص، دوره تکمیلی تخصصی (فلوشیپ) این ویزیت در طی دو ماه و پس از هر بار تجویز خدمات پاراکلینیک جهت مانیتورینگ و آماده سازی بیمار توسط پزشک معالج انجام خواهد شد		۴	ویزیت فوق تخصص / متخصص زنان	۲. مرحله انجام IVF



شرح کد توضیحات (ضوابط پرداخت)	کد ملی	تواتر در سیکل	خدمت
لقاح آزمایشگاهی (IVF) شامل پانکچر، مراحل آزمایشگاه جنین‌شناسی و انتقال (هزینه مراحل آماده‌سازی بیمار تا مرحله پانکچر، فریز و ذخیره سازی تخمک یا جنین و هزینه دارو و لوازم مصرفی به طور جداگانه قابل اخذ می‌باشد)	۵۰۲۰۶۷	۱	خدمت IVF
در صورتی که خدمت IVF به طور کامل (شامل پانکچر، مراحل آزمایشگاه جنین‌شناسی و انتقال) انجام شود، کد ۵۰۲۰۶۷ گزارش می‌شود، در صورتی که یکی یا چند یک از مراحل نمونه‌گیری، مراحل آزمایشگاهی و تلقیح انجام شود، می‌توان از ریز کدهای فوق، برای ارائه گزارش و پرداخت استفاده نمود.			
پونکسیون فولیکول به منظور دسترسی به اووسیت، با هر روش (پانکچر)	۵۰۲۰۶۰	۱	این کدها در داخل کد IVF لحاظ شده و به طور جداگانه قابل اخذ نمی‌باشند.
تشخیص و جداسازی تخمک از مایع فولیکولی به ازای هر ۱۰ تخمک	۸۰۹۰۱۵	۱	
کشت تخمک یا جنین تا ۷۲ ساعت	۸۰۹۰۶۰	۱	
هچینگ جنین	۸۰۹۰۶۲	۱	
آماده سازی اسپرم با روش ساده	۸۰۹۰۴۵	۱	
آماده سازی اسپرم با روش کمپلکس (گرادینت)	۸۰۹۰۵۰		
کدهای ۸۰۹۰۴۵ و ۸۰۹۰۵۰ به صورت همزمان قابل محاسبه و گزارش نمی‌باشد.			
آنالیز اسپرم با روش کروگی	۸۰۹۰۷۰	۱	
آنالیز اسپرم حاصل از RE	۸۰۹۰۷۵		
کدهای ۸۰۹۰۷۰ و ۸۰۹۰۷۵ به صورت همزمان قابل محاسبه و گزارش نمی‌باشد.			
پروسه تلقیح آزمایشگاهی و باروری تخمک برای هر بیمار	۸۰۹۱۹۷	۱	
آماده سازی جنین برای انتقال با هر روش (به ازای هر نی)	۸۰۹۰۲۰	۱	
انتقال جنین به داخل رحم	۵۰۲۰۶۲	۱	



ادامه مطلب ...

# خدمت IVF

سازمان تأمین اجتماعی

شرح کد توضیحات (ضوابط پرداخت)	کد ملی	تواتر در سیکل	خدمت	مرحله
بسته به نوع تخصص، تمام وقت و یا غیر تمام وقت جغرافیایی بودن کد مربوطه قابل محاسبه و گزارش می باشد.	۹۷۰۰۱۵ ۹۷۰۰۱۶ ۹۷۰۰۳۰ ۹۷۰۰۳۱	۲	ویزیت	۳. پس از IVF
سونوگرافی رحم و تخمدان ها (ترانس واژینال)	۷۰۱۶۹۰	۵	تصویربرداری	
سونوگرافی ترانس واژینال جستجوی حاملگی خارج رحم (EP)	۷۰۱۷۱۸	۱		
سونوگرافی بارداری ترانس واژینال	۷۰۱۷۱۶	۱		
اندازه گیری کمی Beta HCG در سرم/پلاسما	۸۰۱۵۹۰	۲	آزمایشگاه	



ادامه مطلب ...

# خدمت ICSI

سازمان تأمین اجتماعی

شرح کد توضیحات (ضوابط پرداخت)	کد ملی	تواتر در سیکل	خدمت	مرحله
بسته به نوع تخصص، تمام وقت و یا غیر تمام وقت جغرافیایی بودن کد مربوطه قابل محاسبه و گزارش می‌باشد.	۹۷۰۰۱۵ ۹۷۰۰۱۶ ۹۷۰۰۳۰ ۹۷۰۰۳۱	۲	ویزیت	۱. ارزیابی اولیه مرد
آزمایش کامل مایع منی (Semen Analysis) شامل ارزیابی حجم، شمارش، حرکت و مورفولوژی اسپرم بطور کامل به روش دستی بطور کامل دستگاه خودکار	۸۰۴۴۰۵	۲	اسپرموگرام	
اندازه‌گیری کمی تستوسترون Testosterone سرم / پلاسما	۸۰۱۴۵۵	۱		
اندازه‌گیری کمی Follicle stimulating hormone (FSH) سرم / پلاسما یا ادرار	۸۰۱۴۴۰	۱	چک وضعیت سلامتی بیمار	
بررسی حذف نواحی AZF در کروموزوم Y	۸۱۰۰۲۸	۱		
سونوگرافی کالرداپلر کلیه‌ها یا بیضه‌ها	۷۰۱۷۹۰	۱	تصویر برداری	



ادامه مطلب ...

# خدمت ICSI

سازمان تأمین اجتماعی

شرح کد توضیحات (ضوابط پرداخت)	کد ملی	تواتر در سیکل	خدمت
بیوپسی سوزنی اپیدیدیم برای اخذ اسپرم در درمان ناباروری آقایان یکی از سه روش TESE.PESA، MICRO TESE قابل گزارش می باشد. در صورتی که استحصال اسپرم به روش طبیعی انجام شود هیچ یک از کدهای MICRO، TESE.PESA، TESE قابل گزارش نمی باشند.	۵۰۱۲۰۵	PESA	خدمت اصلی PESA /TESE/MICRO O TESE
آسپیراسیون سوزنی (FNA)؛ بدون هدایت رادیولوژیک	۱۰۰۰۰۵		
تشخیص اسپرم از آسپیراسیون اپیدیدیم	۸۰۹۰۲۵		
استحصال اسپرم از بافت بیضه (TESE)	۵۰۲۰۷۱	TESE	
هزینه بیهوشی	۵۰۲۰۷۱		
تشخیص اسپرم از بافت بیضه (تازه و منجمد)	۸۰۹۰۵۵		
استحصال اسپرم از بافت بیضه به روش میکروسکوپی (Micro TESE)	۵۰۲۰۷۲	MICRO TESE	
هزینه بیهوشی	۵۰۲۰۷۲		
تشخیص اسپرم از بافت بیضه به روش میکروسکوپی	۸۰۹۱۹۸		
تشخیص اسپرم از بافت بیضه (تازه و منجمد)	۸۰۹۰۵۵		
انجماد اسپرم	۸۰۹۰۴۰	۱	اسپرم
ذوب اسپرم و یا مایع منی	۸۰۹۱۱۰	۱	





مرحله	خدمت	تواتر در سیکل	کد ملی (Code)	شرح کد توضیحات (ضوابط پرداخت)
۳. ارزیابی اولیه زن	ویزیت	۴	۹۷۰۰۱۵	بسته به نوع تخصص، تمام وقت و یا غیر تمام وقت جغرافیایی بودن کد مربوطه قابل محاسبه و گزارش می باشد.
			۹۷۰۰۱۶	
			۹۷۰۰۳۰	
			۹۷۰۰۳۱	
	تصویربرداری	۳	۷۰۱۶۹۰	سونوگرافی رحم و تخمدان ها (ترانس واژینال)
۴. خدمت اصلی	خدمت ICSI	۱	۵۰۲۰۶۶	میکرواینجکشن (ICSI) شامل پانکچر، مراحل آزمایشگاه جنین شناسی، تزریق اسپرم به داخل تخمک و کشت جنین و انتقال در صورتی که خدمت ICSI به طور کامل انجام شود، کد ۵۰۲۰۶۶ گزارش می شود، در صورتی که یکی یا چند یک از مراحل پانکچر، مراحل آزمایشگاهی و تلقیح و کشت انجام شود، می توان از ریز کدهای فوق، برای ارائه گزارش و پرداخت استفاده نمود.
			۵۰۲۰۶۰	پونکسیون فولیکول به منظور دسترسی به اووسیت، با هر روش (پانکچر)
			۸۰۹۰۱۵	تشخیص و جداسازی تخمک از مایع فولیکولی به ازای هر ۱۰ تخمک
			۸۰۹۰۶۰	کشت تخمک یا جنین تا ۷۲ ساعت
			۸۰۹۰۶۲	هچینگ جنین
			۸۰۹۰۴۵	آماده سازی اسپرم با روش ساده کدهای ۸۰۹۰۴۵ و ۸۰۹۰۵۰ به صورت همزمان قابل محاسبه و گزارش نمی باشد.
			۸۰۹۰۵۰	آماده سازی اسپرم با روش کمپلکس (گرادینت)
			۸۰۹۰۷۰	آنالیز اسپرم با روش کروگی کدهای ۸۰۹۰۷۰ و ۸۰۹۰۷۵ به صورت همزمان قابل محاسبه و گزارش نمی باشد.
			۸۰۹۰۷۵	آنالیز اسپرم حاصل از RE
			۸۰۹۰۲۰	آماده سازی جنین برای انتقال با هر روش (به ازای هر نی)
			۸۰۹۱۹۶	پروسه میکروانجکشن تخمک به ازای هر ۴ تخمک، به ازای هر ۱ تا ۴ تخمک اضافه، این کد یک بار دیگر قابل گزارش می باشد.
			۵۰۲۰۶۲	انتقال جنین به داخل رحم



ادامه مطلب ...

# خدمت ICSI

شرح کد توضیحات (ضوابط پرداخت)	کد ملی (Code)	تواتر در سیکل	خدمت	مرحله
بسته به نوع تخصص، تمام وقت و یا غیر تمام وقت جغرافیایی بودن کد مربوطه قابل محاسبه و گزارش می باشد.	۹۷۰۰۱۵ ۹۷۰۰۱۶ ۹۷۰۰۳۰ ۹۷۰۰۳۱	۲	ویزیت	۵. پس از ICSI
اندازه گیری کمی Beta HCG در سرم / پلاسما	۸۰۱۵۹۰	۱	آزمایشگاه	
سونوگرافی رحم و تخمدان ها (ترانس واژینال)	۷۰۱۶۹۰	۲	تصویر برداری	
سونوگرافی ترانس واژینال جستجوی حاملگی خارج رحم (EP)	۷۰۱۷۱۸	۱		
سونوگرافی بارداری ترانس واژینال	۷۰۱۷۱۶	۱		
انجماد جنین و تخمک به ازای هر نی کدهای ۸۰۹۰۳۰ و ۸۰۹۰۳۵ به صورت همزمان قابل محاسبه و گزارش نمی باشد.	۸۰۹۰۳۰	۱	انجماد، ذخیره و ذوب جنین	۶. جنین
به ازای هر نی اضافه	۸۰۹۰۳۵			
ذخیره سازی جنین به ازای هر شش ماه	۸۰۹۰۸۵	۱		
ذوب جنین	۸۰۹۱۰۵	۱		

# خدمت FET

ادامه مطلب ...

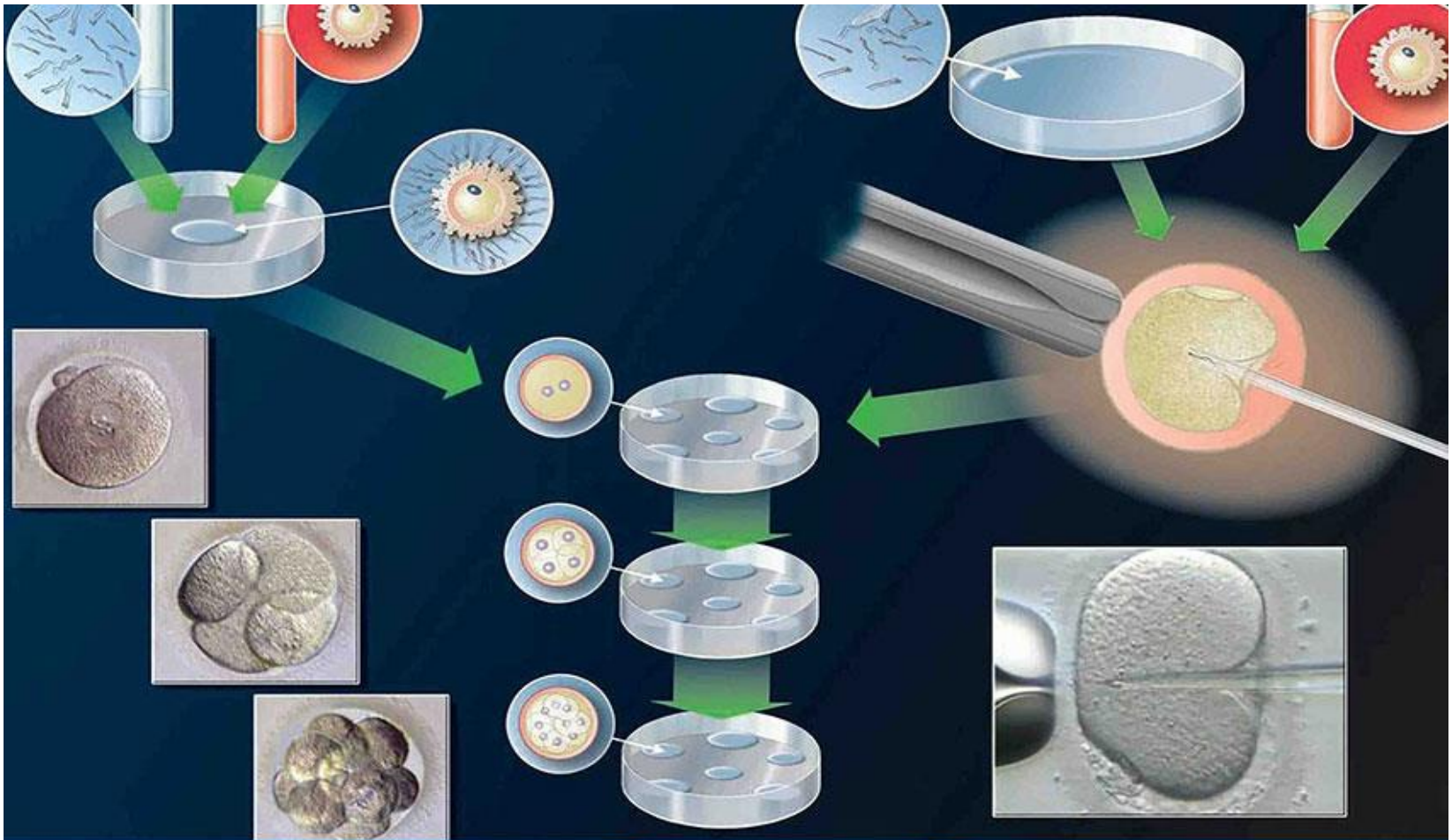


شرح کد	کد ملی	توانر در یک سیکل درمانی	خدمت	مراحل
بسته به نوع تخصص، تمام وقت و یا غیر تمام وقت جغرافیایی بودن کد مربوطه قابل محاسبه و گزارش می‌باشد.	۹۷۰۰۱۵ ۹۷۰۰۱۶ ۹۷۰۰۳۰ ۹۷۰۰۳۱	۲	ویزیت تخصص / فوق تخصص زنان	۱. ارزیابی اولیه
سونوگرافی رحم و تخمدان ها (ترانس واژینال)	۷۰۱۶۹۰	۲	تصویربرداری	
ذوب جنین	۸۰۹۱۰۵	۱	ذوب، آماده سازی و انتقال	۲. خدمت اصلی
کشت تخمک یا جنین تا ۷۲ ساعت	۸۰۹۰۶۰	۱		
هچینگ جنین	۸۰۹۰۶۲	۱		
آماده سازی جنین برای انتقال با هر روش ( به ازای هر نی)	۸۰۹۰۲۰	۱		
انتقال جنین به داخل رحم	۵۰۲۰۶۲	۱		
پزشکان فوق تخصص، دوره تکمیلی تخصصی (فلوشیپ)		۱	ویزیت تخصص / فوق تخصص زنان	۳. بعد از انتقال
سونوگرافی ترانس واژینال جستجوی حاملگی خارج رحم (EP)	۷۰۱۷۱۸	۱	تصویربرداری	
سونوگرافی بارداری ترانس واژینال	۷۰۱۷۱۶	۱		
اندازه گیری کمی Beta HCG در سرم / پلاسما	۸۰۱۵۹۰	۲	آزمایشگاه	



ادامه مطلب ...

# ICSI & IVF



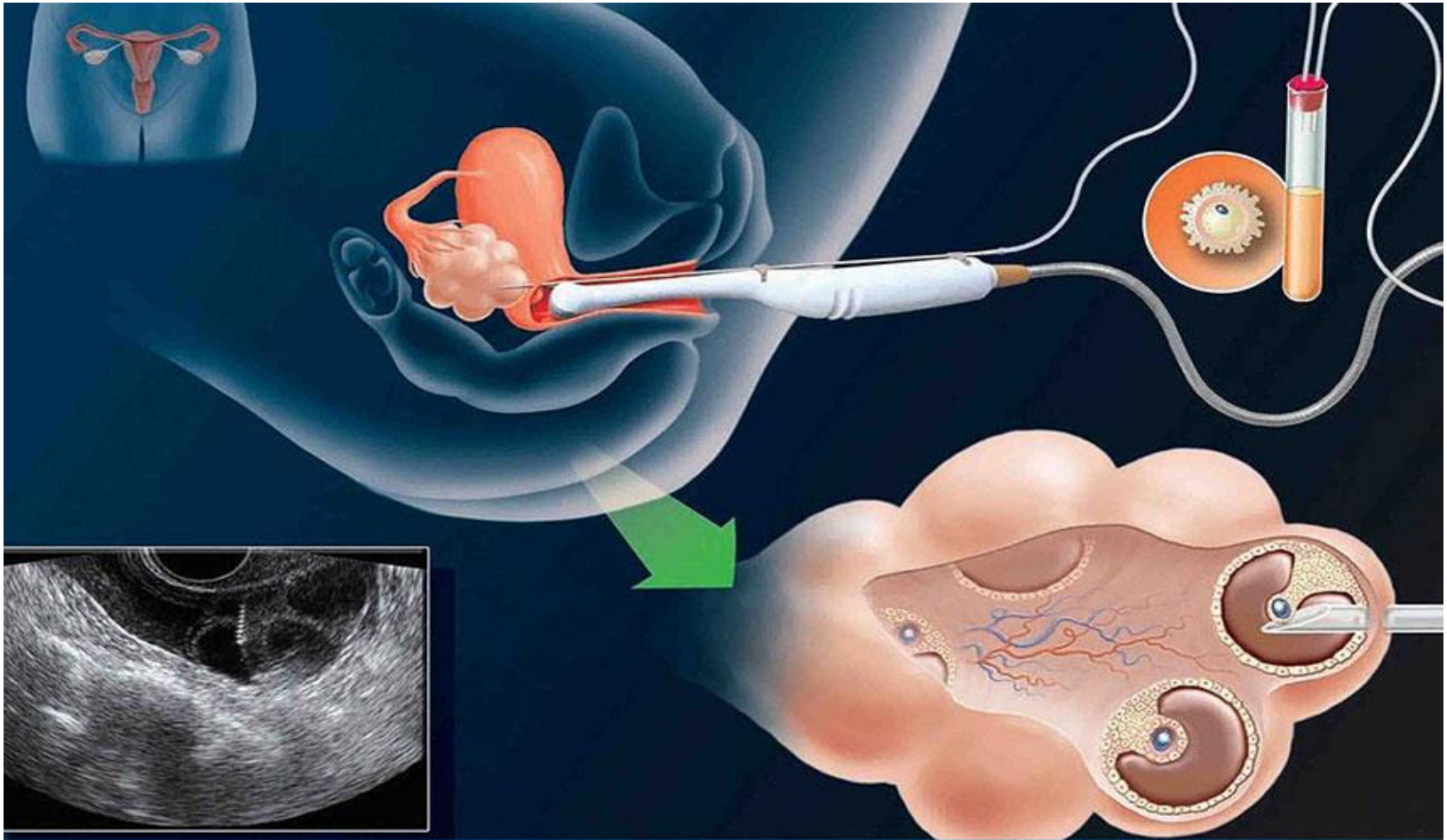
سمت راست لقاح به روش میکرواینجکشن (ICSI)، سمت چپ لقاح به روش IVF



ادامه مطلب ...

سازمان تأمین اجتماعی

# پانکچر تخمدان



گرفتن تخمک از داخل تخمدان (پانکچر)





ادامه مطلب ...

# IUI



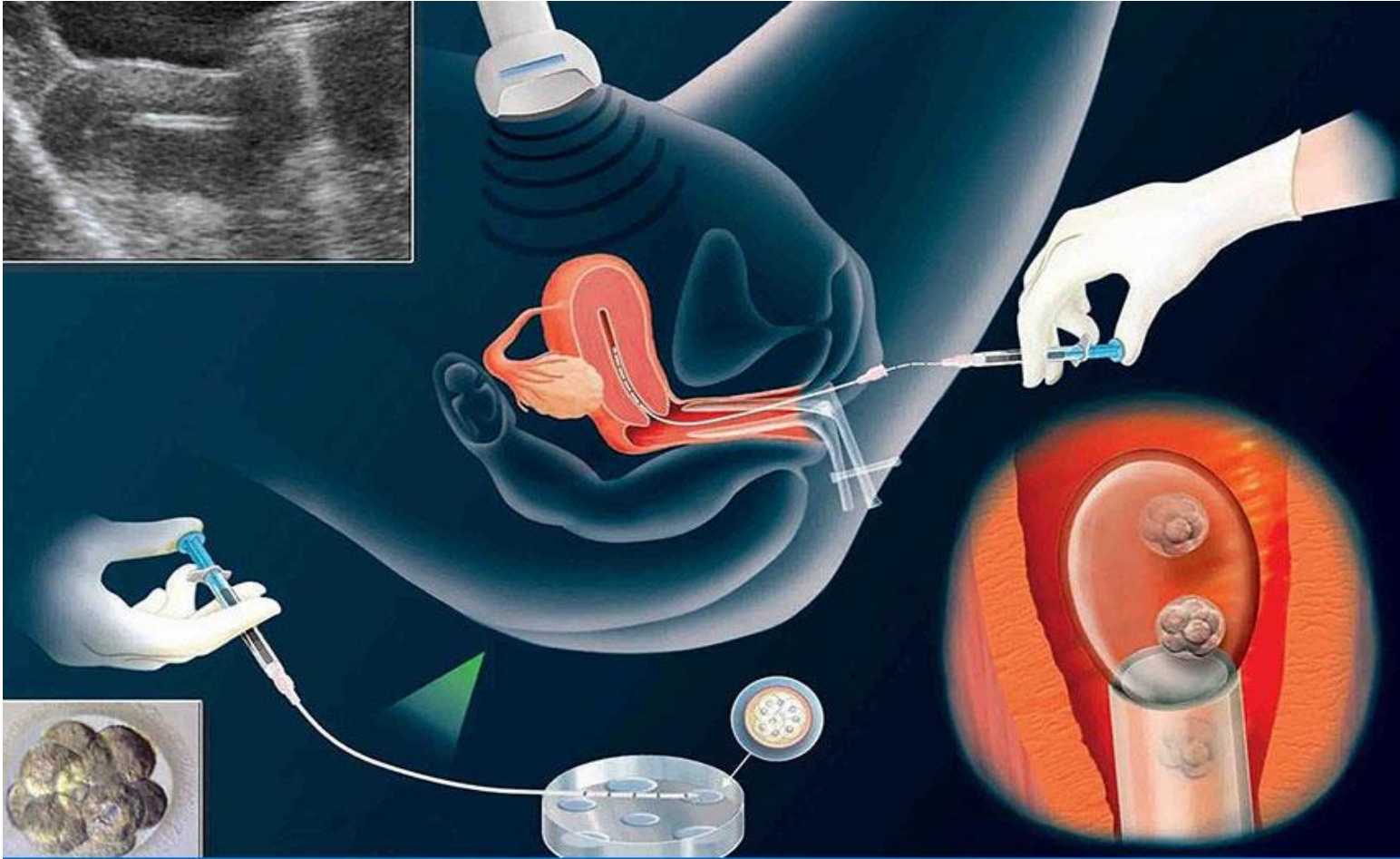
تزریق اسپرم شسته شده به درون حفره ی رحم





ادامه مطلب ...

# انتقال جنین



انتقال جنین به داخل رحم



ادامه مطلب ...

# انجماد





# لوازم مصرفی و تجهیزات ناباروری

## لوازم مصرفی عمومی

این لوازم شامل اقلام آزمایشگاهی می باشند که در ذیل به اهم آنها اشاره می گردد:

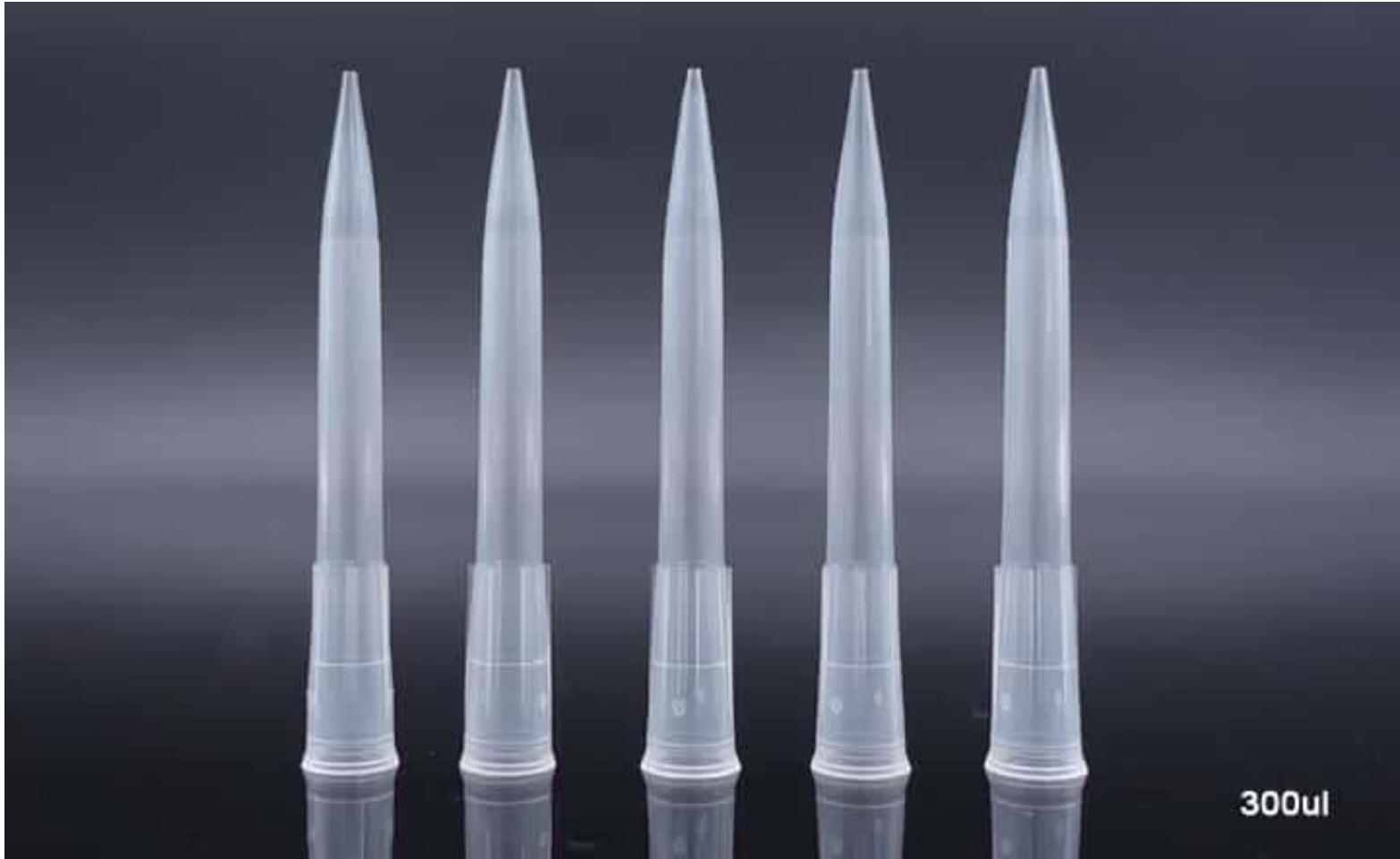
**سرسمپلر یا میکروپیت** یکی از مهم ترین ابزارهای آزمایشگاهی هستند که جنس آنها پلاستیک (پلیمر پلی پرولین) است. این وسیله آزمایشگاهی یکبار مصرف است. از سمپلر به منظور انتقال محلول ها و نمونه ها استفاده می شود. سمپلر با کمک سرسمپلر یا تیپ (Tip) به واسطه ای ایجاد یک خلاء در بالای محفظه ای که مایع را نگاه می دارد عمل می کند. سر سمپلرها به صورت گزینشی این خلاء را برای بالا کشیدن و رهاسازی مایع طبق یک حجم مطلوب، آزاد می کنند. سمپلرها امکان جابجایی دقیق و استریل مایع را فراهم می آورند.

در واقع سرسمپلرها یک سیستم نمونه برداری قابل اعتماد و دقیق ایجاد می کنند. سرسمپلرها به صورت یکبارمصرف هستند و بعد از هر بار استفاده دور انداخته می شوند. به همین دلیل یکی از پرمصرف ترین وسایل آزمایشگاهی به شمار می آیند. سرسمپلرها معمولاً استریل هستند و در بسته بندی های عمده به فروش می رسند. این وسیله قبل از استفاده باید اتوکلاو شده تا برای انجام فعالیت های حساس و دقیق آزمایشگاهی آماده شود.



سازمان تأمین اجتماعی

# لوازم مصرفی و تجهیزات ناباروری





# لوازم مصرفی و تجهیزات ناباروری

## فیلتر سر سرنگ

فیلترها یا کاغذهای صافی آزمایشگاهی، نقش بسیار مهمی در فرآیند جداسازی و تصفیه ایفا می کنند. کاغذهای صافی برای اهداف مختلف در انواع مختلفی تولید می شوند. جنس فیلترها بسته به نوع ماده ای که فیلتر می شود متغیر می باشد.







# لوازم مصرفی و تجهیزات ناباروری

## پیپت پاستور

یکی از ابزارهای آزمایشگاهی است که از آن جهت برداشتن مقدار کمی از مایعات استفاده می شود. نام این وسیله از دانشمند فرانسوی لوییس پاستور گرفته شده است که از انواع مختلف آن جهت تحقیقاتش استفاده می کرد. این نوع پیپت، دارای دو جنس متفاوت، پلاستیکی و شیشه‌ای است.







# لوازم مصرفی و تجهیزات ناباروری

## فالکن یا فالکون تیوب (Falcon Tube)

یا لوله سانتریفیوژ نمونه ای از لوله آزمایشگاهی می باشد که برای ذخیره سازی نمونه های مایع با حجم های بالای ۵۰ میلی لیتر مورد استفاده قرار می گیرند، که گاهی به آنها لوله های سانتریفیوژی فالکون نیز گفته می شود.





# لوازم مصرفی و تجهیزات ناباروری

## لوله های اپندورف

لوله های اپندورف یا همان میکروتیوب ها، لوله های یکبار مصرف ساخته شده از پلی پروپیلن هستند. از این لوله ها برای تهیه نمونه، مخلوط کردن، [سانتریفیوژ](#)، حمل و یا ذخیره سازی نمونه های جامد و مایع و معرف ها استفاده می شود. این محصول در آزمایشگاه های آموزشی، معمولی و تحقیقاتی در زمینه علوم زیستی یا بالینی، صنعت یا شیمی مورد استفاده قرار می گیرد.





# لوازم مصرفی و تجهیزات ناباروری

## پتری دیش

ظرفی بشقاب مانند از جنس شیشه یا پلاستیک با عمق کم و دردار است که از آن برای کشت سلول استفاده می‌کنند.





# لوازم مصرفی و تجهیزات ناباروری

## فلاسک ۲۵۰ میلی

فلاسک های کشت سلول جهت انجام انواع آزمایشهای کشت سلولی مناسب می باشند که در اندازه های مختلف و از جنس پلی استایرن Polystyrene هستند.





# لوازم مصرفی و تجهیزات ناباروری

## کرایو کین

میله ای است که از جنس آلومینیوم سبک ساخته شده است و اکثر ویال های کرایو را برای ذخیره نیتروژن مایع در LN2 و مخازن ذخیره سازی محکم نگه میدارد.





# لوازم مصرفی و تجهیزات ناباروری

## کرایو ویال

این ویال جهت ذخیره ی سرمای سلول، خون ، سرم و سایر نمونه های بیولوژیکی میباشد و در انواع مدل ها با شیر داخلی و خارجی ، انتهای گرد ومخروطی ، ایستاده و غیر ایستاده و در اندازه های ۱ تا ۴.۵ میلی لیتر موجود میباشد.

Cryotubes با شیر داخلی جهت انجماد فازبخار نیتروژن مایع ساخته شده در حالی که ویال های دارای شیر خارجی برای انجماد مکانیکی طراحی شده اند.

## گابلت

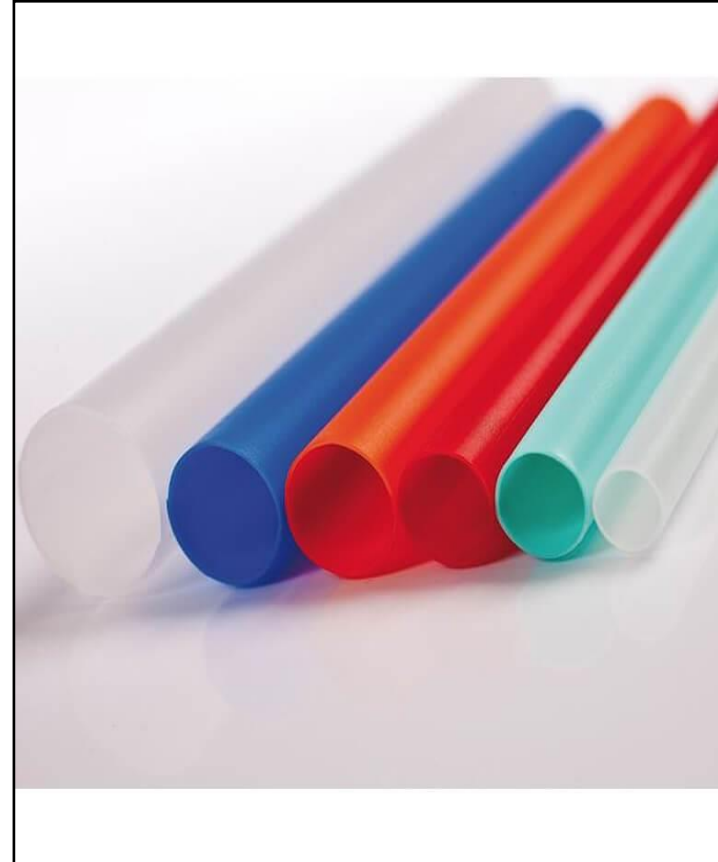
برای اتصال به cryocane آلومینیومی و ذخیره ی تخمک ها / جنین ها در دستگاه های انجماد مانند Cryolock یا استراهای CBS با ایمنی بالا قرار میگیرند.





سازمان تأمین اجتماعی

# لوازم مصرفی و تجهیزات ناباروری





# لوازم مصرفی و تجهیزات ناباروری

## نی فریز تخمک / جنین

برای انجماد و نگهداری طولانی مدت تخمک یا جنین از لوله های باریکی استفاده می شود که به آنها اصطلاحاً " نی گفته می شود. معمولاً این نی ها ظرفیت حمل ۷ تخمک را دارند.







# لوازم مصرفی و تجهیزات ناباروری

## کیت ذوب و کیت فریز

این کیت یا محیط جهت ذوب جنین و تخمک فریز شده مورد استفاده قرار میگیرد.





سازمان تأمین اجتماعی

# لوازم مصرفی و تجهیزات ناباروری





# لوازم مصرفی و تجهیزات ناباروری

## محیط های کشت

- **آنزیم هیالورونیداز**: این آنزیم به عنوان محیط برای حذف سلول های کومولوس اطراف تخمک قبل از ICSI یا سایر روشها بکار می رود.
- **محیط کشت Hams F10**: محیط کشت Hams F10 یا Nutrient Mixture F-10 جهت رشد اولیه سلول های دیپلوئید انسانی و گلبول های سفید خونی در مطالعات آنالیز کروموزومی استفاده می شود. محیط کشت Hams F10 برای استفاده در سیستم های بدون سرم، بخصوص برای رشد سلول های CHO طراحی شده اند. این محیط ها بایستی قبل از مصرف با عوامل افزودنی تکمیلی نظیر انسولین، ترانسفرین و فاکتور رشد اپیدرم غنی شوند. سیستم بافری این محیط ها معمولاً هپس می باشد.
- **Pure Sperm**: یک سوسپانسیون سیلیس کلوئیدی استریل در یک محلول نمک ایزوتونیک است که جهت تهیه ی گرادیان غلظت برای جداسازی اسپرم انسان از منی و استفاده در فن آوری های کمک باروری (ART) بهینه شده است. این سیستم بطور موثر اسپرمهای طبیعی را از لنفوسیتها، سلولهای اپیتلیال، اسپرمهای غیر طبیعی، نابالغ و پیر، بقایای سلولها، باکتریها و مایع منی جدا می کند.



## لوازم مصرفی و تجهیزات ناباروری

- **Sperm Wash** : محلول شستشوی اسپرم محصولی سه کاره است که برای شستشوی اسپرم پس از آماده سازی گرادیان غلظت ، جهت استفاده در روشهای swim up اسپرم قبل از لقاح داخل رحمی و به عنوان یک ماده ی نگهدارنده بهینه شده است.
- **Mineral Oil** : روغن معدنی به عنوان پوششی برای کشت گامتها ( سلول جنسی بالغ قابل تکثیر) ، زیگوتها ( سلول لقاح شده) یا جنین ، در تکنولوژی های کمک باروری در نظر گرفته شده است.
- **PVP** : این محصول به عنوان محیطی با ویسکوزیته بالا جهت کاهش حرکت اسپرم قبل از ICSI یا سایر روشها طراحی شده است.



# لوازم مصرفی و تجهیزات ناباروری

## • سرنگ انتقال IVF :





# لوازم مصرفی تخصصی ناباروری

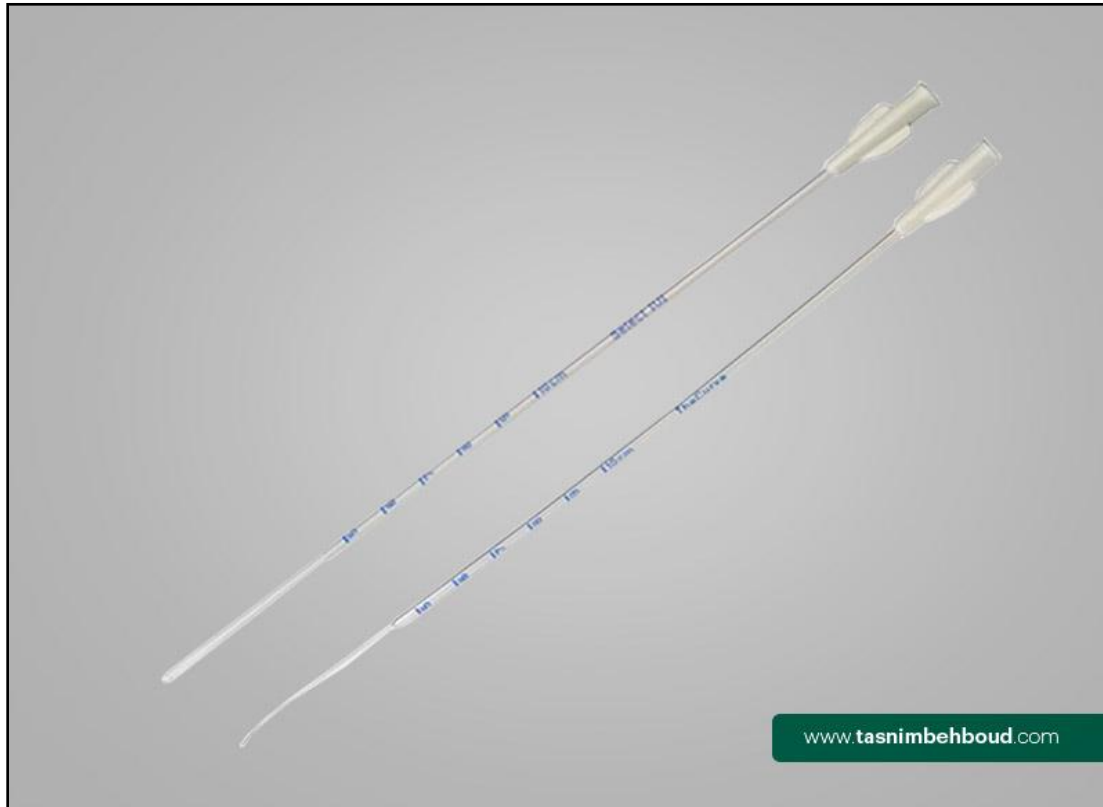
- **کاتتر انتقال جنین:** این کاتتر برای انتقال جنین به داخل رحم بکار می‌رود.





# لوازم مصرفی تخصصی ناباروری

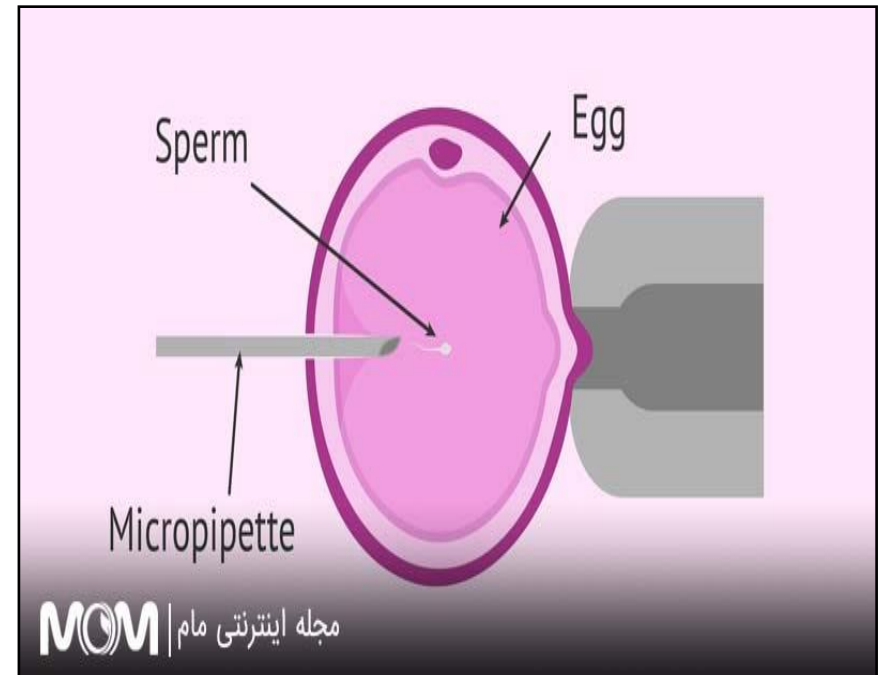
- **کاتتر IUI :** کاتتر تلقیح ، یک کاتتر استریل ، یکبار مصرف و منعطف میباشد که برای لقاح داخل رحمی طراحی شده است.





# لوازم مصرفی تخصصی ناباروری

• **سوزن اینجکت** : یا میکروپیت برای تزریق اسپرماتوزون در تخمک در نظر گرفته شده است.



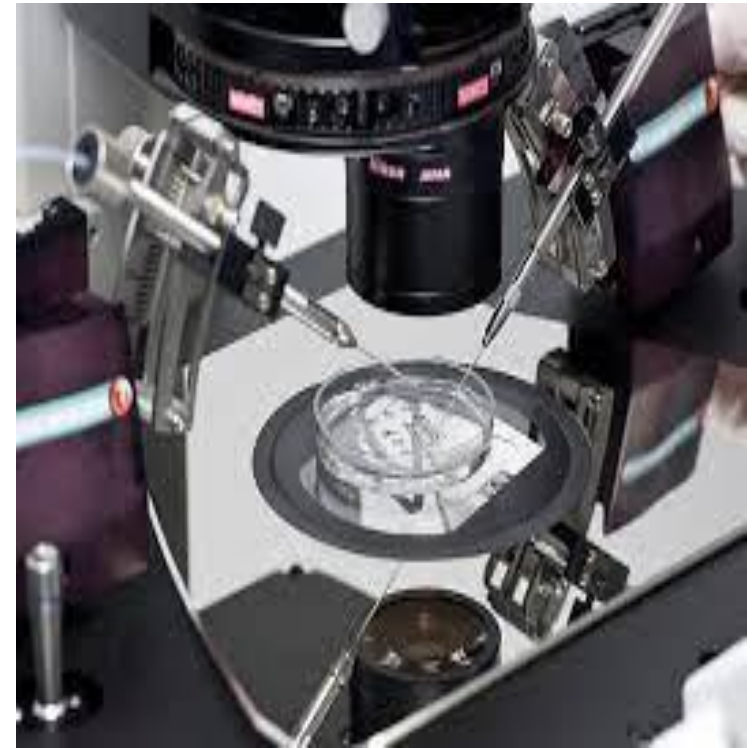




سازمان تأمین اجتماعی

# لوازم مصرفی تخصصی ناباروری

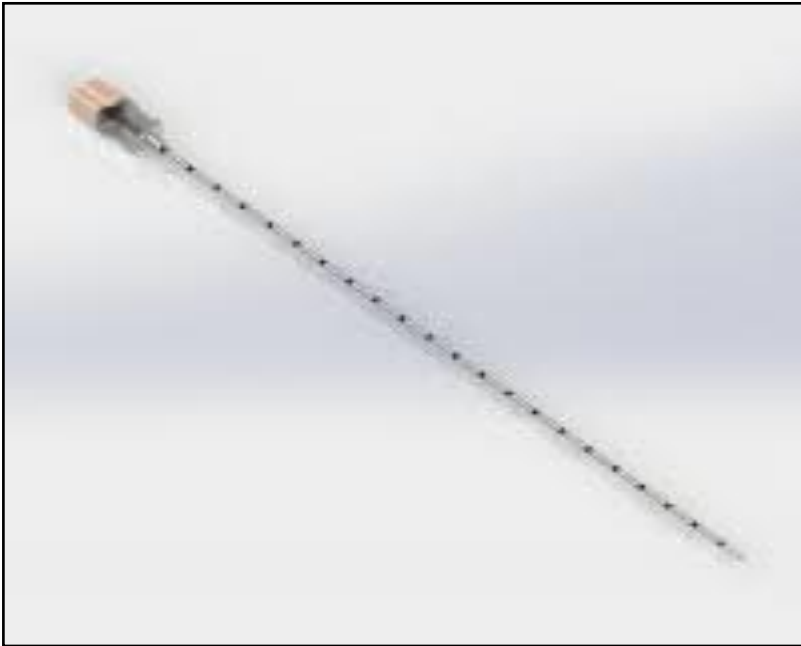
- **سوزن هلدینگ :** یا پیپت هلدینگ یا پیپت نگهدارنده برای نگهداری تخمک یا جنین در حین میکرومنیپولیشن است.





# لوازم مصرفی تخصصی ناباروری

- **سوزن پانکچر:** سوزن مخصوصی که برای خروج تخمک از تخمدان استفاده می‌شود. دو نوع سوزن پانکچر وجود دارد: ۱- تک کاناله ۲- دو کاناله





# بسته لوازم مصرفی ناباروری

بسته لوازم مصرفی در درمان ناباروری						
اسامی انواع مدل ها مطابق با سایت IMED	حداکثر تعداد / مقدار مصرف قابل پرداخت	قیمت در تعهد بیمه به ازای هر واحد/میلی لیتر /میکرو لیتر /کالاجفت	واحد	نام محصول	کد اینتکس	ردیف
	1	35,000	عدد	اسپکلوم	1028	1
	1	23,000	عدد	آنژیوپکت	744	2
	5	26,000	عدد	پتری دیش 15*100	4268	3
	1	49,000	عدد	پتری دیش 9*50	"	4
	3	72,000	عدد	پتری دیش 15*60	"	5
	3	90,000	عدد	پتری دیش 10*35	"	6
	1	11,500	عدد	تیغ بیستوری	6575	7
	1	5,000	عدد	چسب آنژیوپکت	793	8
	30cm	3,000	هر سانت	چسب ضد حساسیت	798	9
	5 جفت	54,000	هر جفت	دستکش جراحی بدون پودر	945	10
	1 جفت	24,500	هر جفت	دستکش معاینه بدون لاتکس	946	11
	11 جفت	30,000	هر جفت	دستکش معاینه لاتکس	2155	12
	1 سی سی	20,000	هر میلی لیتر	روغن مینرال	6702	13
	2	85,000	عدد	ست سرم	756	14
	1	20,900	عدد	سرنگ 10 سی سی	764	15
NORM-JECT TUBERKULIN SYRINGE	1	13,000	عدد	سرنگ انتقال (IVF)	3293	16
	4	15,300	عدد	سرنگ انسولین	771&772&773	17
میکرو پیپت / ICSI Pipet	1	3,000,000	عدد	سوزن اینجکت	3291	18
Blastomer Aspiration / Biopsy Pipet	1	2,000,000	عدد	سوزن بیوپسی	3542	19
Follicule aspiration set/ OPS Classic /Single Lumen Ovum Pickup Needle	1	3,000,000	عدد	سوزن پانکچر تک کاناله	1050	20
Dual Lumen Oocyte Recovery Set	1	4,600,000	عدد	سوزن پانکچر دو کاناله	1051	21
Holding Pipet /Stripper Tips /ICSI Blastomere pipette	1	2,000,000	عدد	سوزن هلدینگ	1045	22
	5	10,000	عدد	فلاسک 250 میلی	99269	23
	1	300,000	عدد	فیلتر سر سرنگی 22/0	_	24
	1	1,350,000	عدد	فیلتر مش	8675	25



# بسته لوازم مصرفی ناباروری

بسته لوازم مصرفی در درمان ناباروری						
ردیف	کد ایندکس	نام محصول	واحد	قیمت در تعهد بنیمه به ازای هر واحد/میلی لیتر /میکرو لیتر /کالاجفت	حداکثر تعداد / مقدار مصرف قابل پرداخت	اسامی انواع مدل ها مطابق با سایت IMED
26	3287	کاتتر IUI	عدد	1,000,000	1	
27	1042	کاتتر انتقال جنین	عدد	3,500,000	1	Embryo Transfer /Kitazato ET Catheter/ Oocyte recovery set/ Guardia AccessET
28	1035	کاندوم	عدد	15,000	1	
29	1703	کلور پروب استریل	عدد	50,000	1	
30	-	کرایوبگین	عدد	350,000	1	
31	-	کرایوبویل	عدد	60,000	1	
32	2685	کلاه	عدد	3,500	1	
33	6702	کیت نوب	عدد	1,000,000	1	به ازای هر تی مبلغ واحد قابل پرداخت است .
34	6702	کیت فریز	عدد	1,000,000	1	به ازای هر تی مبلغ واحد قابل پرداخت است .
35	-	گایلت	عدد	92,500	1	
36	3032	گاز استریل	عدد	5,000	14	
37	996	گان جراحی	عدد	175,000	1	
38	1145	لوله ساکشن	عدد	69,300	1	
39	879	ماسک بیپوشی	عدد	600,000	1	
40	992	ماسک جراحی	عدد	12,000	8	
41	6702	محیط کشت- انزیم هیالورونیداز	هر میکرو لیتر	35,000	1	
42	"	محیط کشت- HamsF10	هر میلی لیتر	17,000	بر اساس گزارش در پرونده	
43	"	محیط کشت- Pure sperm	میلی لیتر	120,000	1 سی سی	Sperm Wash
44	"	محیط کشت- HSA%10	میکرو لیتر	1,000	بر اساس گزارش در پرونده	
45	"	محیط کشت- PVP % 10	میکرو لیتر	10,000	بر اساس گزارش در پرونده	
46	"	محیط انتقال	میکرو لیتر	1,200	بر اساس گزارش در پرونده	
47	"	محیط کشت جنین G2 plus	میکرو لیتر	1,100	بر اساس گزارش در پرونده	
48	"	محیط کشت جنین G1 plus	میکرو لیتر	1,100	بر اساس گزارش در پرونده	
49	"	محیط کشت جنین single	میکرو لیتر	1,100	بر اساس گزارش در پرونده	
50	"	محیط کشت Gradient	میکرو لیتر	1,700	بر اساس گزارش در پرونده	Algrade
51	-	ملحفه یکبار مصرف	عدد	15,000	1 متر	
52	3546	تی فریز اسپرم/جنین	عدد	32,500	1	



# طرح دارویار

بیمه‌های/غیر بیمه‌های	درصد سهم بیمه	ریال سهم بیمه	درصد پرداخت از جیب	ریال پرداخت از جیب	درصد یارانه	ریال یارانه	قیمت مورد تعهد پس از تغییر سیاست ارزی	قیمت مورد تعهد بیمه	نام ژنریک	کد ژنریک سازمان
بیمه‌ای	69%	6,957,000	8%	773,000	23%	2,297,122	10,027,122	7,730,000	ADALIMUMAB inj 50mg	16164
بیمه‌ای	80%	707,310	9%	78,590	11%	100,564	886,464	785,900	IMIPENEM inj 500mg	1876
غیر بیمه‌ای	0%	0	28%	8,600	72%	21,889	30,489	0	RIZATRIPTAN tab 5mg	2286
غیر بیمه‌ای	0%	0	49%	200,000	51%	209,704	409,704	0	CLARITHROMYCIN susp 250mg	9300



# طرح دارویار

جستجو در لیست داروها

نام دارو:

کد دارو:

نام تخصص:

کد تخصص:

تا:

تاریخ تغییر قیمت از:

قیمت:

شکل دارو:

بیمه ای:

نوع دارو:

بیمارستانی:

صرفاً وبی:

پرونده ای:

حضور در دفتر:

نیاز به ثبت بارکد:

چاپ

جستجو

لیست داروها

\* داروهای صرفاً وبی داروهایی هستند که صرفاً پس از اخذ تاییدیه در سایت معاونت درمان قابل ارائه به بیماران می باشند.  
 \* داروهایی که درصد سهم سازمان آنها در لیست مشخص نشده بر اساس ضوابط جاری سازمان تأمین اجتماعی قابل محاسبه و پرداخت خواهند بود.

ارو	نام دارو	بیمه	بیمارستانی	حضور در دفتر اسناد	پرونده ای	سقف تجویز	سقف سن	صرفاً وبی	نیاز به ثبت بارکد	نیاز به اخذ مدرک	حداکثر بهای مورد قبول	نوع دارو	درصد سهم سازمان
۱۶	ADALIMUMAB ۴۰MG/۰.۸ML INJ INJECTION	است	نیست	خیر	بله	طبق پرونده		بله	بله	خیر	۱۰۰۲۷۱۲۲	ژنریک	۹۲.۲۹%



# طرح دارویار

جستجو در لیست داروها

نام دارو:

کد دارو:

نام تخصص:

کد تخصص:

تا:

تاریخ تغییر قیمت از:

قیمت:

شکل دارو:

بیمارستانی:

بیمه ای:

پرونده ای:

نوع دارو:

نیاز به ثبت بارکد:

صرفاً ویبی:

حضور در دفتر:

چاپ

جستجو

لیست داروها

\*داروهای صرفاً ویبی داروهایی هستند که صرفاً پس از اخذ تاییدیه در سایت معاونت درمان قابل ارائه به بیماران می باشند.  
 \*داروهایی که درصد سهم سازمان آنها در لیست مشخص نشده بر اساس ضوابط جاری سازمان تأمین اجتماعی قابل محاسبه و پرداخت خواهند بود.

نام دارو	بیمه	بیمارستانی	حضور در دفتر اسناد	پرونده ای	سقف تجویز	سقف سن	صرفاً ویبی	نیاز به ثبت بارکد	نیاز به اخذ مدرک	حداکثر بهای مورد قبول	نوع دارو	درصد سهم سازمان
IMIPENEM+CILASTATIN(۵۰۰+۵۰۰)MG VIAL INJECTION	است	است	خیر	خیر	۲۰		بله	بله	بله	۸۸۶۴۶۴	ژنریک	۷۳.۴%





# طرح دارویار

جستجو در لیست داروها

نام دارو:

کد دارو:

نام تخصص:

کد تخصص:

تا:

تاریخ تغییر قیمت از:

قیمت:

شکل دارو:

بیمه ای:

نوع دارو:

صرفاً وبی:

حضور در دفتر:

بیمارستانی:

پرونده ای:

نیاز به ثبت بارکد:

چاپ

جستجو

لیست داروها

\*داروهای صرفاً وبی داروهایی هستند که صرفاً پس از اخذ تاییدیه در سایت معاونت درمان قابل ارائه به بیماران می باشند.  
 \*داروهایی که درصد سهم سازمان آنها در لیست مشخص نشده بر اساس ضوابط جاری سازمان تأمین اجتماعی قابل محاسبه و پرداخت خواهند بود.

نام دارو	بیمه	بیمارستانی	حضور در دفتر اسناد	پرونده ای	سقف تجویز	سقف سن	صرفاً وبی	نیاز به ثبت بارکد	نیاز به اخذ مدرک	حداکثر بهای مورد قبول	نوع دارو	درصد سهم سازمان
RIZATRIPTAN BENZOATE ۵MG TAB ۵MG TABLET	است	نیست	خیر	خیر	۲۰		بله	خیر	خیر	۳۰۴۸۹	ژنریک	۷۱.۷۹%



# طرح دارویار

جستجو در لیست داروها

نام دارو:

کد دارو:

نام تخصص:

کد تخصص:

تا:

تاریخ تغییر قیمت از:

قیمت:

شکل دارو:

بیمارستانی:

بیمه ای:

پرونده ای:

نوع دارو:

نیاز به ثبت بارکد:

صرفا وبی:

حضور در دفتر:

چاپ

جستجو

لیست داروها

\* داروهای صرفا وبی داروهایی هستند که صرفا پس از اخذ تاییدیه در سایت معاونت درمان قابل ارائه به بیماران می باشند.  
 \* داروهایی که درصد سهم سازمان آنها در لیست مشخص نشده بر اساس ضوابط جاری سازمان تأمین اجتماعی قابل محاسبه و پرداخت خواهند بود.

نام دارو	بیمه	بیمارستانی	حضور در دفتر اسناد	پرونده ای	سقف تجویز	سقف سن	صرفا وبی	نیاز به ثبت بارکد	نیاز به اخذ مدرک	حداکثر بهای مورد قبول	نوع دارو	درصد سهم سازمان
CLARITHROMYCIN ۲۵۰MG/۵ML ۶۰ML SUSP	است	نیست	خیر	خیر	۵		بله	خیر	خیر	۴۸۰۷۰۰	ژنریک	۵۸,۳۹%

بہاں...